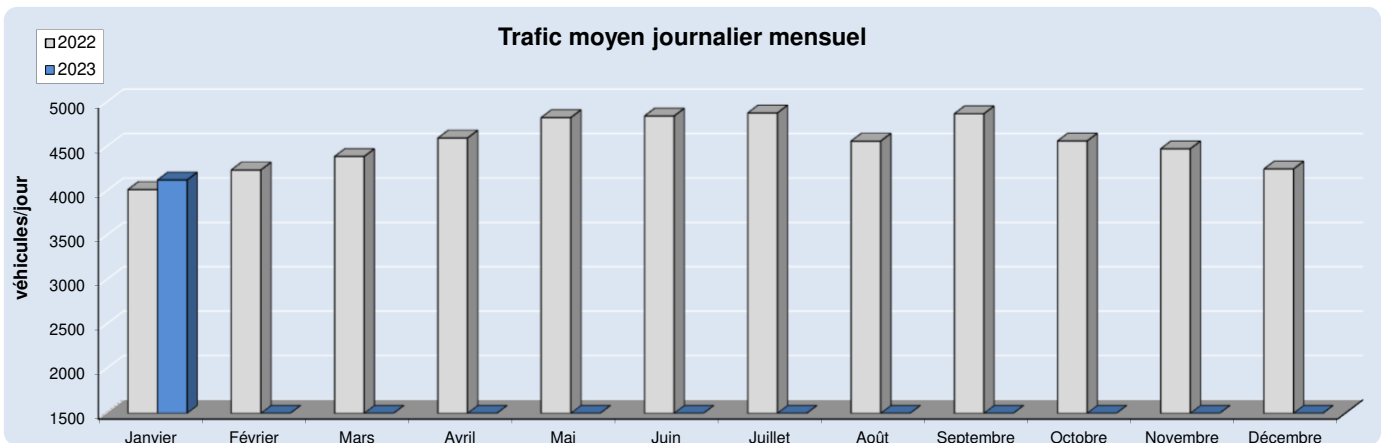


Le trafic mensuel moyen est globalement en hausse par rapport à l'année dernière (+128 v/j), cependant le nombre de poids lourds diminue de 7%.

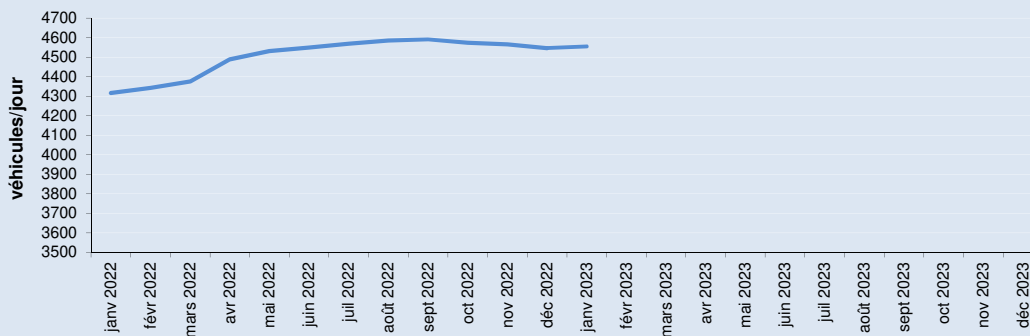
Concernant le comportement des usagers, la proportion de véhicules roulant en dessous de la vitesse réglementaire (90 km/h) est de 84%, soit un point de plus qu'en décembre 2022.

Trafic moyen du mois

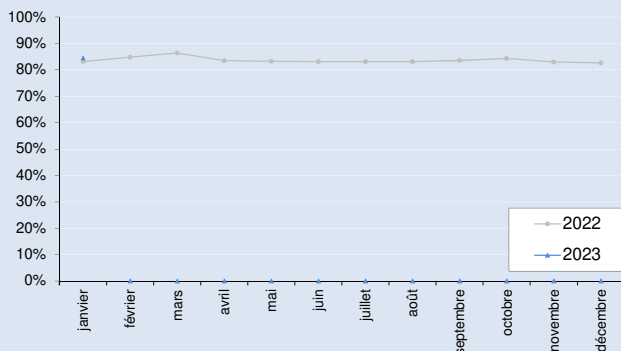
	trafic total	trafic PL
2022	4020 V/J	14,11 %
2023	4128 V/J	12,77 %
Evolution	+2,68%	-40 PL/j.



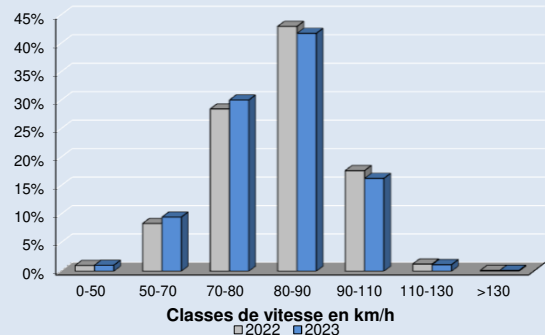
Trafic moyen journalier calculé sur les 12 derniers mois ("moyenne annuelle glissante")



% usagers respectant la vitesse réglementaire

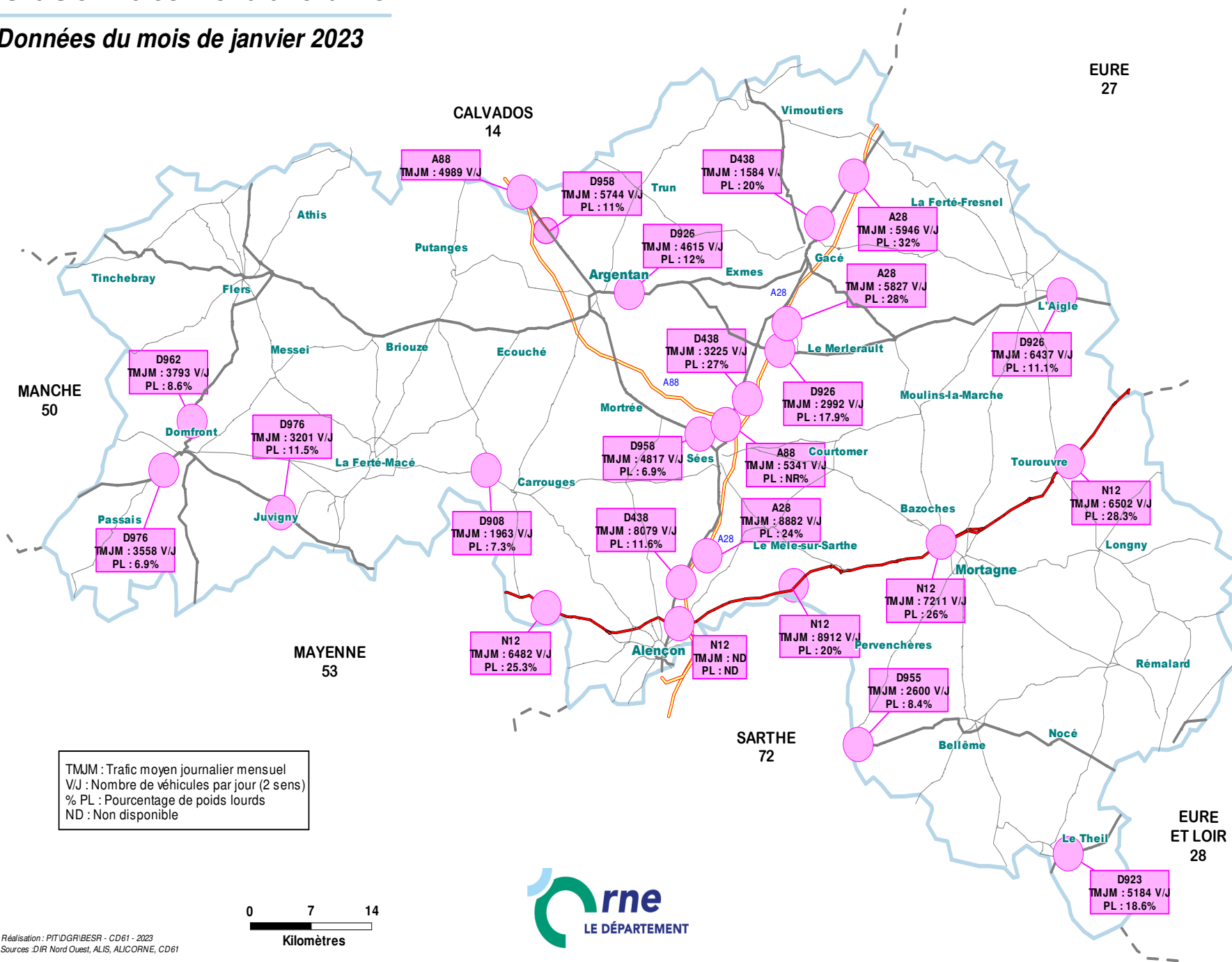


Profil de répartition des vitesses sur route bidirectionnelle limitée à 90 km/h

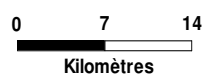


Observatoire du trafic

Données du mois de janvier 2023



TMJM : Trafic moyen journalier mensuel
 V/J : Nombre de véhicules par jour (2 sens)
 % PL : Pourcentage de poids lourds
 ND : Non disponible



Réalisation : PIT/DGR/IBESR - CD61 - 2023
 Sources :DIR Nord Ouest, ALIS, ALICORNE, CD61

Conseil Départemental
 Pôle infrastructures territoriales
 Direction de la gestion des routes
 Bureau exploitation sécurité routière

Observatoire départemental

janvier 2023

Le trafic routier dans l'Orne