

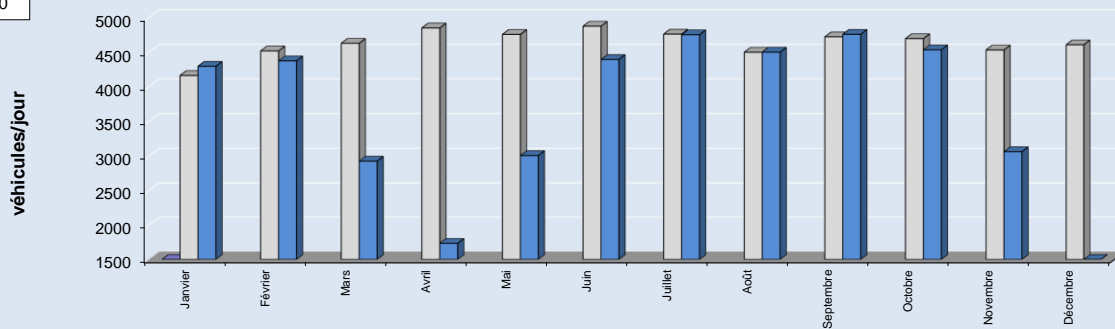
Le trafic global moyen de novembre 2020 connaît à nouveau une forte baisse par rapport à l'année précédente depuis les nouvelles mesures de confinement, d'environ 30% (-32,37%). La part du trafic poids lourds progresse de 4,15 points mais leur nombre diminue de 103 unités. Concernant le comportement des usagers, la proportion de véhicules roulant en dessous de la vitesse réglementaire (80 km/h) est de 81%, soit une régression de 2 points par rapport à octobre 2020.

Trafic moyen du mois <sup>(x)</sup>

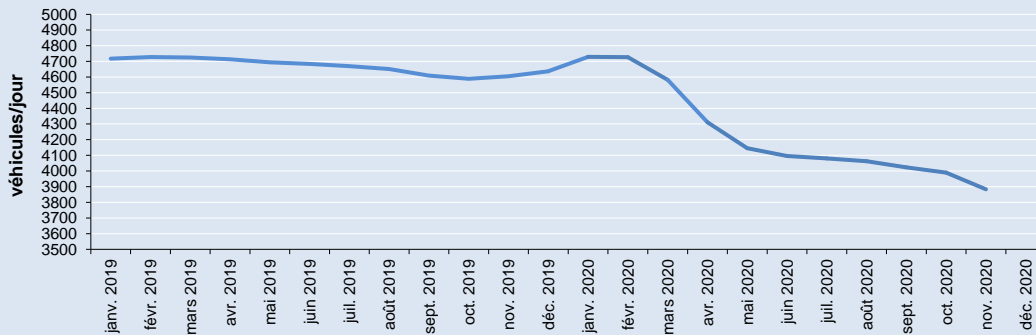
	trafic total	trafic PL
2019	4535 V/J	15,69 %
2020	3067 V/J	19,84 %
Evolution	-32,37%	-103 PL/j.

(x) = indicateur "virtuel" construit à partir des données des stations de comptage permanent sur les RD structurantes (cf. carte)

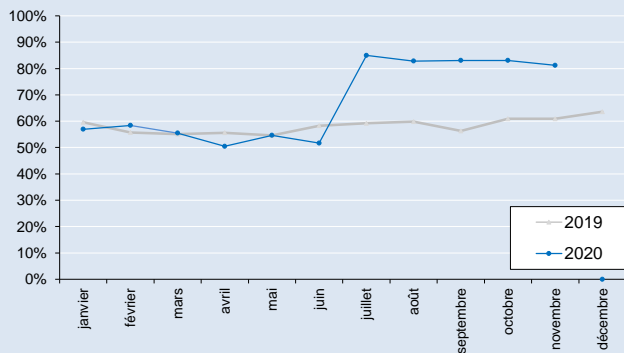
Trafic moyen journalier mensuel



Trafic moyen journalier calculé sur les 12 derniers mois ("moyenne annuelle glissante")



% usagers respectant la vitesse réglementaire



Profil de répartition des vitesses sur route bidirectionnelle limitée à 90 km/h

